

Actividades unidad 6		
Nombre:	Fecha:	Curso:

1. Relaciona según su papel en la función de relación.

A	Fotorreceptores
B	Oídos
C	Sistema esquelético
D	Músculos

I	Nos informan sobre nuestra posición, movimiento y equilibrio.
II	Desplazarnos, abrir o cerrar conductos internos, mover paredes del tubo digestivo...
III	Detectan estímulos luminosos.
IV	Desplazarnos, saltar, correr...

2. Además de los cinco sentidos: vista, oído, olfato, gusto y tacto, ¿qué otro sentido está implicado en la función de relación y qué función cumple?

- El equilibrio, que informa de la posición de la cabeza y la aceleración lineal y de la rotación o giro.
- Los mecanorreceptores, que detectan cambios químicos.
- Los músculos, que permiten desplazarnos.
- Las emociones, que orientan nuestro pensamiento y conducta.

3. Identifica la frase que da una explicación correcta sobre la mecánica de la audición.

- Las orejas captan las vibraciones y las dirigen por el conducto interno hasta el tímpano, al que hacen vibrar. La vibración sigue por la cadena de huesecillos del oído medio, unidos entre sí y con el tímpano, llegando a la endolinfa del interior del conducto coclear, cuyo movimiento estimula las células ciliadas que hay en su interior, que transforman el estímulo en impulsos nerviosos que viajan por el nervio auditivo hacia el encéfalo.
- Las orejas captan las vibraciones y las dirigen por el conducto externo hasta el tímpano, al que hacen vibrar. La vibración sigue por la cadena de huesecillos del oído medio, unidos entre sí y con el tímpano, llegando a la endolinfa del interior del conducto coclear, situado dentro del caracol, en el oído interno. El movimiento de la endolinfa estimula las células ciliadas que hay en su interior, que transforman el estímulo en impulsos nerviosos que viajan por el nervio auditivo hacia el encéfalo.
- El oído externo capta las vibraciones y las transmite al tímpano, sigue por la cadena de huesecillos del oído interno, hasta el caracol, que transforma el estímulo en impulsos nerviosos que viajan por el nervio auditivo hacia el encéfalo.

4. Señala las dos posibles respuestas efectoras que puede generar el sistema nervioso.

- a) La activación de una glándula que secreta su contenido.
 - b) La contracción de un músculo.
 - c) La captación de un estímulo de dolor.
 - d) La sensación producida por sustancias químicas.
5. Nombra el tipo de receptor al que se refiere cada frase.
- a) Detecta cambios de temperatura.
 - b) Detecta cambios químicos.
 - c) Detecta estímulos que causan daño y dolor.
 - d) Detecta estímulos luminosos.
6. Señala la frase correcta.
- a) Los exteroceptores están en la periferia del cuerpo y responden a estímulos externos. Incluyen la vista, el olfato, el gusto, el oído, el equilibrio y el tacto.
 - b) Los interoceptores están localizados en el interior del cuerpo y responden a estímulos externos. Incluyen la vista, el olfato, el gusto, el oído, el equilibrio y el tacto.
 - c) Los exteroceptores están en la periferia del cuerpo y nos informan sobre cambios químicos, de presión...
 - d) Los interoceptores están en la periferia del cuerpo e incluyen a los propioceptores.
7. ¿Qué frase es correcta?
- a) Los propioceptores son exteroceptores ubicados en la periferia del cuerpo y detectan cambios en la presión o deformación.
 - b) Los propioceptores están localizados en el interior del cuerpo y responden a estímulos como los cambios de temperatura y los que causan daño y dolor.
 - c) Los propioceptores son interoceptores ubicados en los tendones, zonas articulares y músculos estriados, e informan sobre orientación, posición, movimiento corporal, contracción muscular, estiramiento...
 - d) Los propioceptores son interoceptores que detectan cambios químicos.
8. Escribe I, si el receptor es interno (interoceptor) y E, si es externo (exteroceptor).
- a) Equilibrio.
 - b) Fotorreceptor.
 - c) Propioceptor.
 - d) Quimiorreceptor.
9. Enumera prácticas esenciales para proteger la vista.

- 10.** La pituitaria roja segrega una mucosidad protectora. Para evitar su acumulación, es preciso enjuagar las fosas nasales. El tabaco puede provocar alteraciones en la mucosa, para protegerla es mejor no fumar.

Después de leer el texto, ¿qué sentidos se verán beneficiados al seguir estos consejos?

- 11.** Completa el esquema con el nombre de tres músculos en cada caso.

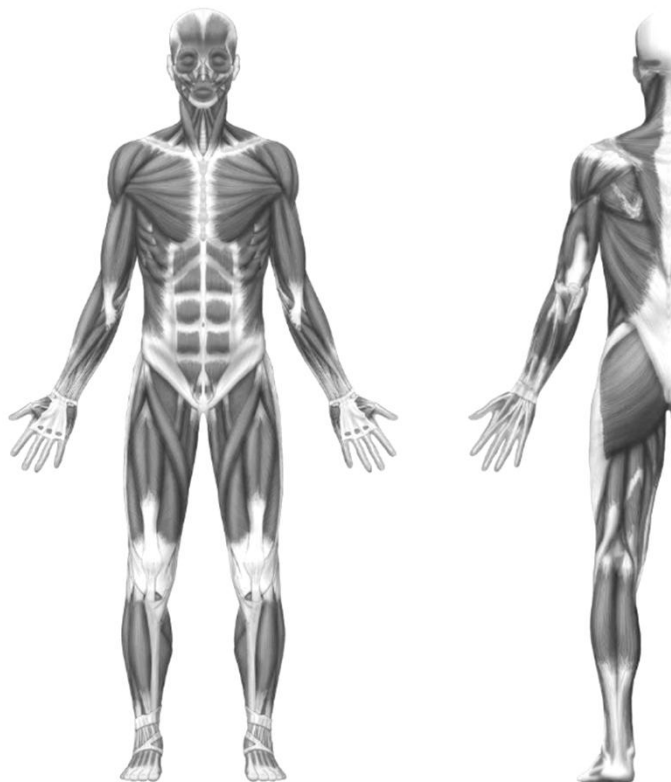
Cabeza

Tronco

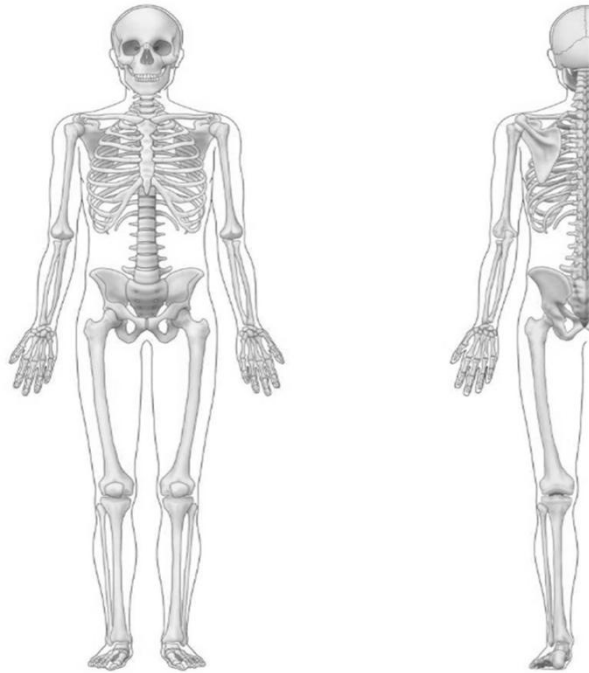
Extremidades superiores

Extremidades inferiores

- 12.** Señala los siguientes músculos en el esquema: deltoides, glúteo, tibial, gemelos, bíceps femoral, psoas iliaco, vasto lateral, tríceps y esternocleidomastoideo.



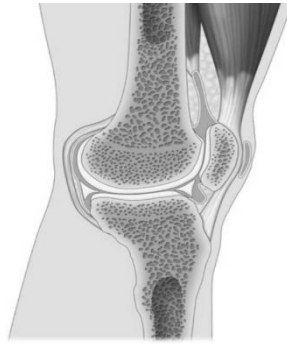
13. Señala los siguientes huesos en el esquema: malar, clavícula, pubis, esternón, omóplato, coxis, occipital, fémur, tibia, falanges.



14. Señala los siguientes músculos y huesos en el esquema: frontal, húmero, deltoides, buccinador, sacro, isquion, tibial, recto anterior y nasal.



15. Nombra las partes señaladas en el esquema de una articulación móvil.



16. ¿A qué tipo de articulaciones se refiere la siguiente descripción?

Los huesos se unen por cartílagos que permiten un movimiento muy limitado.

17. ¿A qué tipo de músculo se refiere cada frase?

- a) Su contracción es rápida y voluntaria al estar inervado por el sistema nervioso somático.
- b) Carece de control voluntario, posee su propio sistema de activación, pero puede ser alterado por el sistema nervioso autónomo.
- c) Se contrae de forma lenta y duradera, y su control es involuntario por el sistema nervioso autónomo.

18. Completa la tabla con el tipo de contracción y el sistema nervioso que lo controla.

Músculo	Contracción	Control nervioso

19. ¿A qué tipo de lesión se refiere cada frase?

- a) Es una lesión ósea que puede ser completa o parcial, provocada por golpes o actividad física excesiva.
- b) Es un trastorno articular que consiste en la separación traumática de huesos en una articulación. Se debe inmovilizar y enfriar con hielo.
- c) Se refiere al desgaste del cartílago en los extremos de los huesos y las articulaciones.
- d) Es la desviación de la columna vertebral y está muy relacionada con las malas posturas corporales cuando es adquirida.

20.Cuál de los siguientes trastornos del aparato locomotor crees que estará más relacionado con el mantenimiento de una postura incorrecta de la espalda al sentarnos?

Tendinitis.

Calambre muscular.

Escoliosis.

Esguince.